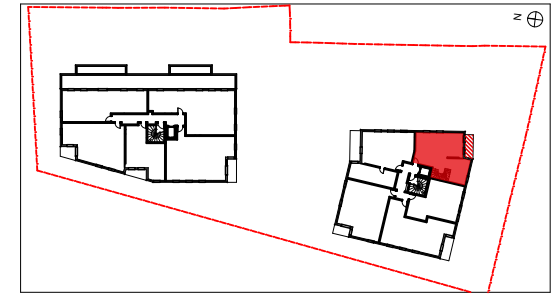


310 000€ TTC parking inclus ( TVA 5,5%)

les habitations populaires coop  
 Maître d'ouvrage :  
 SCCV SYRINGA  
 10 rue Gisèle Halimi - BP 72  
 93002 BOBIGNY CEDEX

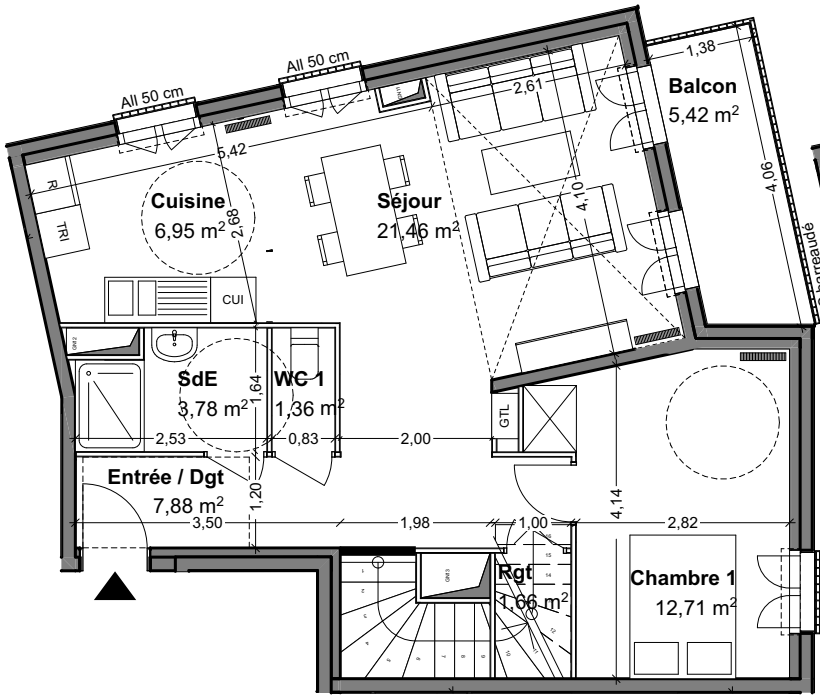
**OPÉRATION SYRINGA**  
**CONSTRUCTION DE 57 LOGEMENTS**  
**EN ACCESSION SOCIALE**  
**ROSNY-SOUS-BOIS (93110)**



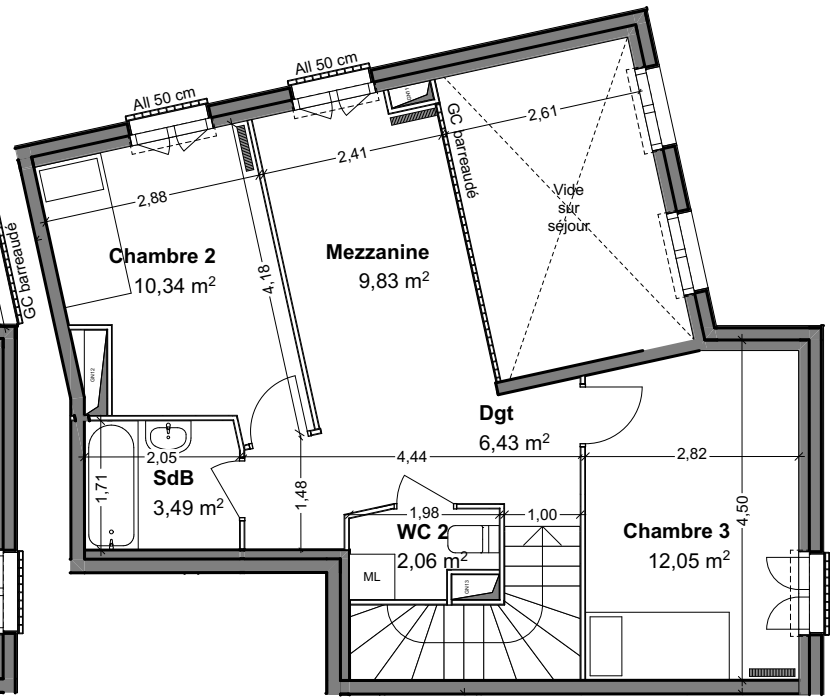
**LOGEMENT n°A45**  
 RUE HENRI MONDOR  
 BATIMENT A R+4/5 5 Pièces Dx

SURFACES HABITABLES	
Entrée / Dégagement	7,88 m <sup>2</sup>
Séjour	21,46 m <sup>2</sup>
Cuisine	6,95 m <sup>2</sup>
Rangement	1,66 m <sup>2</sup>
Chambre 1	Dont Pl : 0,61 m <sup>2</sup> 12,71 m <sup>2</sup>
Salle d'eau	3,78 m <sup>2</sup>
WC 1	1,36 m <sup>2</sup>
Dégagement	6,43 m <sup>2</sup>
Chambre 2	10,34 m <sup>2</sup>
Chambre 3	12,05 m <sup>2</sup>
Mezzanine	9,83 m <sup>2</sup>
Salle de Bains	3,49 m <sup>2</sup>
WC 2	2,06 m <sup>2</sup>
<b>TOTAL</b>	<b>100,00 m<sup>2</sup></b>

SURFACES ANNEXES	
Balcon	5,42 m <sup>2</sup>

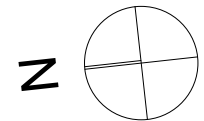


Niveau bas dx



Niveau haut dx

**DOCUMENT NON CONTRACTUEL**



NOTA 1 : Des modifications sont susceptibles d'être apportées à ce plan en fonction des nécessités techniques, administratives ou commerciales de la réalisation.  
 NOTA 2 : Les côtes et surfaces sont données sous réserve des impératifs de construction et des tolérances d'exécution. La surface des placards est comprise dans celle des pièces attenantes

NOTA 3 : L'ensemble des soffites ne peut pas être indiqué sur le plan. Leur encombrement pourra être compris entre 20 à 45cm selon leur localisation  
 NOTA 4 : Les éviers ne sont pas fournis. Les emplacements des divers meubles ou éléments figurant sur le plan sont positionnés uniquement à titre indicatif.  
 NOTA 5 : Sauf indication contraire, les menuiseries sont des portes-fenêtres  
 L'accès aux terrasses pourra se faire par une marche de 15 à 30 cm suivant les cas

**bba** boudouin bergeron architectes  
 Maître d'oeuvre :  
 BAUDOIN BERGERON ARCHITECTES  
 191 avenue du Maine  
 75014 PARIS  
 ECH. : 1/100 JUIN 2021 INDICE A