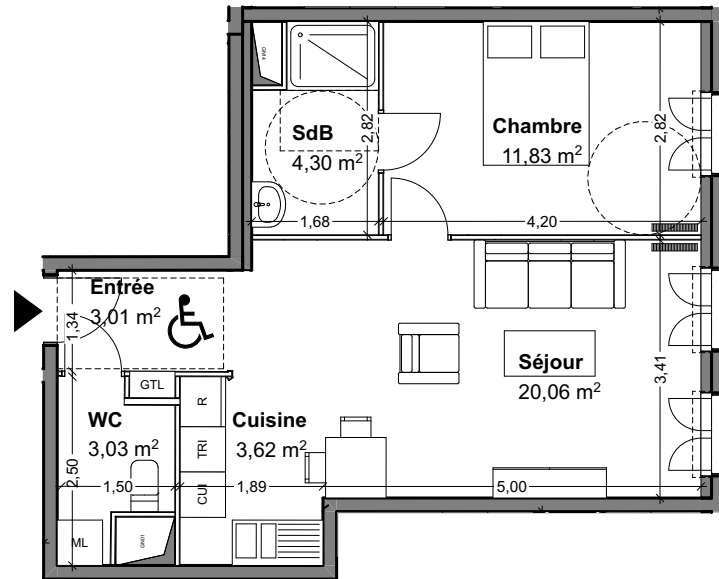
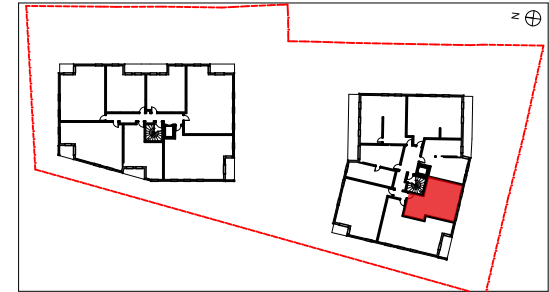


178 000€ TTC parking inclus (TVA 5,5%)



les habitations populaires coop
 Maître d'ouvrage :
 SCCV SYRINGA
 10 rue Gisèle Halimi - BP 72
 93002 BOBIGNY CEDEX

**OPÉRATION SYRINGA
 CONSTRUCTION DE 57 LOGEMENTS
 EN ACCESSION SOCIALE
 ROSNY-SOUS-BOIS (93110)**



LOGEMENT n°A21

RUE HENRI MONDOR

BATIMENT A R+2 2 Pièces

SURFACES HABITABLES

Entrée	3,01 m ²
Séjour	20,06 m ²
Cuisine	3,62 m ²
Chambre	11,83 m ²
Salle de Bains	4,30 m ²
WC	3,03 m ²
TOTAL	45,85 m²

DOCUMENT NON CONTRACTUEL



NOTA 1 : Des modifications sont susceptibles d'être apportées à ce plan en fonction des nécessités techniques, administratives ou commerciales de la réalisation.

NOTA 2 : Les côtes et surfaces sont données sous réserve des impératifs de construction et des tolérances d'exécution. La surface des placards est comprise dans celle des pièces attenantes

NOTA 3 : L'ensemble des soffites ne peut pas être indiqué sur le plan. Leur encombrement pourra être compris entre 20 à 45cm selon leur localisation

NOTA 4 : Les éviers ne sont pas fournis. Les emplacements des divers meubles ou éléments figurant sur le plan sont positionnés uniquement à titre indicatif.

NOTA 5 : Sauf indication contraire, les menuiseries sont des portes-fenêtres
 L'accès aux terrasses pourra se faire par une marche de 15 à 30 cm suivant les cas

bba boudouin bergeron architectes
 Maître d'oeuvre :
 BAUDOIN BERGERON ARCHITECTES
 191 avenue du Maine
 75014 PARIS

ECH. : 1/100

JUIN 2021

INDICE A