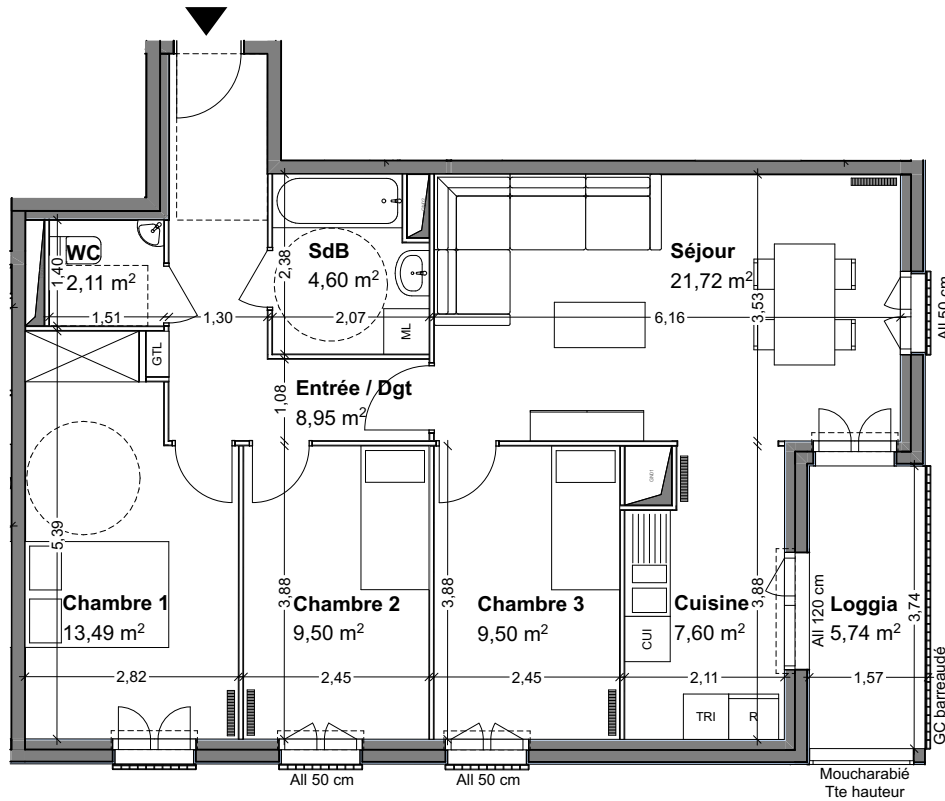
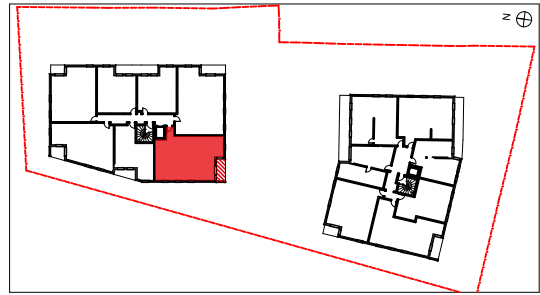


256 000€ TTC parking inclus (TVA 5,5%)



les habitations populaires coop
Maître d'ouvrage :
SCCV SYRINGA
10 rue Gisèle Halimi - BP 72
93002 BOBIGNY CEDEX

**OPÉRATION SYRINGA
CONSTRUCTION DE 57 LOGEMENTS
EN ACCESSION SOCIALE
ROSNY-SOUS-BOIS (93110)**

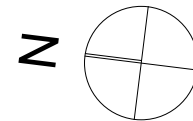


LOGEMENT n°B17
ALLÉE ERCKMANN CHATRIAN
BATIMENT B R+1 4 Pièces

| SURFACES HABITABLES | |
|---------------------|--|
| Entrée / Dgt | 8,95 m ² |
| Séjour | 21,72 m ² |
| Cuisine | 7,60 m ² |
| Chambre 1 | Dont Pl : 1,00 m ² 13,49 m ² |
| Chambre 2 | 9,50 m ² |
| Chambre 3 | 9,50 m ² |
| Salle de Bains | 4,60 m ² |
| WC | 2,11 m ² |
| TOTAL | 77,47 m² |

| SURFACES ANNEXES | |
|------------------|---------------------|
| Loggia | 5,74 m ² |

DOCUMENT NON CONTRACTUEL



NOTA 1 : Des modifications sont susceptibles d'être apportées à ce plan en fonction des nécessités techniques, administratives ou commerciales de la réalisation.

NOTA 2 : Les côtes et surfaces sont données sous réserve des impératifs de construction et des tolérances d'exécution. La surface des placards est comprise dans celle des pièces attenantes

NOTA 3 : L'ensemble des soffites ne peut pas être indiqué sur le plan. Leur encombrement pourra être compris entre 20 à 45cm selon leur localisation

NOTA 4 : Les éviers ne sont pas fournis. Les emplacements des divers meubles ou éléments figurant sur le plan sont positionnés uniquement à titre indicatif.

NOTA 5 : Sauf indication contraire, les menuiseries sont des portes-fenêtres
L'accès aux terrasses pourra se faire par une marche de 15 à 30 cm suivant les cas

bba boudouin bergeron architectes
Maître d'oeuvre :
BAUDOIN BERGERON ARCHITECTES
191 avenue du Maine
75014 PARIS

ECH. : 1/100 JUIN 2021 INDICE A