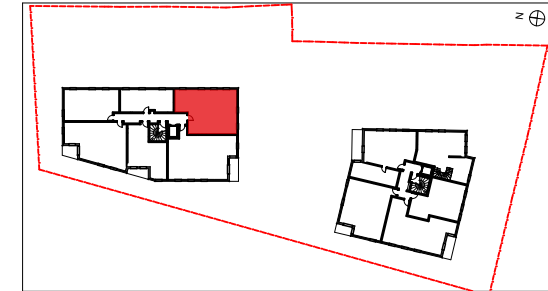


**OPÉRATION SYRINGA
CONSTRUCTION DE 57 LOGEMENTS
EN ACCESSION SOCIALE
ROSNY-SOUS-BOIS (93110)**



LOGEMENT n°B45

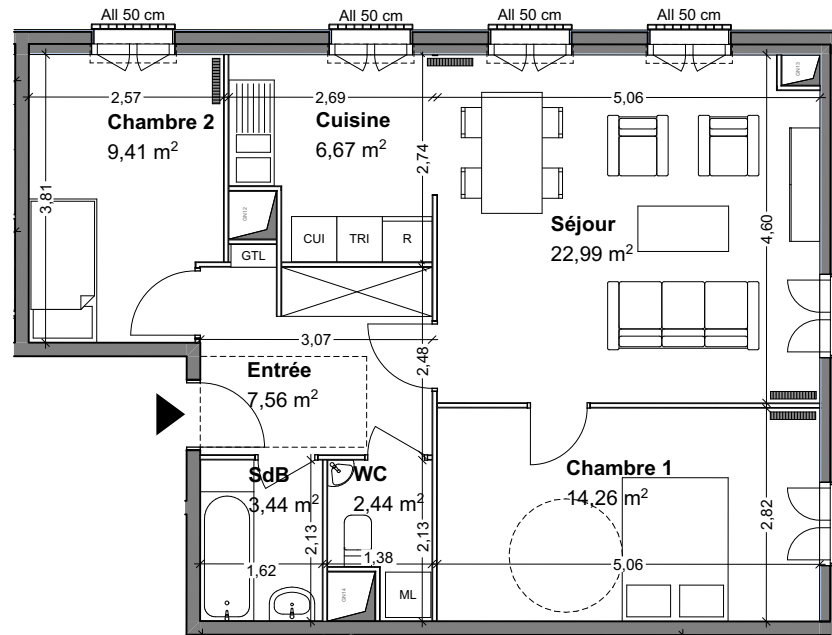
ALLÉE ERCKMANN CHATRIAN

BATIMENT B R+4 3 Pièces

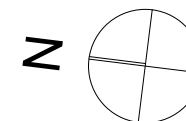
SURFACES HABITABLES

Entrée	Dont Pl : 1,30 m ²	7,56 m ²
Séjour		22,99 m ²
Cuisine		6,67 m ²
Chambre 1		14,26 m ²
Chambre 2		9,41 m ²
Salle de Bains		3,44 m ²
WC		2,44 m ²
TOTAL		66,77 m²

215 000€TTC parking inclus (TVA 5,5%)



DOCUMENT NON CONTRACTUEL



NOTA 1 : Des modifications sont susceptibles d'être apportées à ce plan en fonction des nécessités techniques, administratives ou commerciales de la réalisation.

NOTA 2 : Les côtes et surfaces sont données sous réserve des impératifs de construction et des tolérances d'exécution. La surface des placards est comprise dans celle des pièces attenantes

NOTA 3 : L'ensemble des soffites ne peut pas être indiqué sur le plan. Leur encombrement pourra être compris entre 20 à 45cm selon leur localisation

NOTA 4 : Les éviers ne sont pas fournis. Les emplacements des divers meubles ou éléments figurant sur le plan sont positionnés uniquement à titre indicatif.

NOTA 5 : Sauf indication contraire, les menuiseries sont des portes-fenêtres
L'accès aux terrasses pourra se faire par une marche de 15 à 30 cm suivant les cas