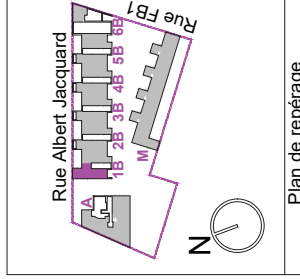


N° 1B0-1
3 pièces RDC

SURFACE HABITABLE	
T3-1B0-1	63.5
ENTREE	5.4
SEJOUR/CUISINE	26.0
SDB	4.6
WC	1.8
DGT	3.4
CHAMBRE 1	13.0
CHAMBRE 2	9.3

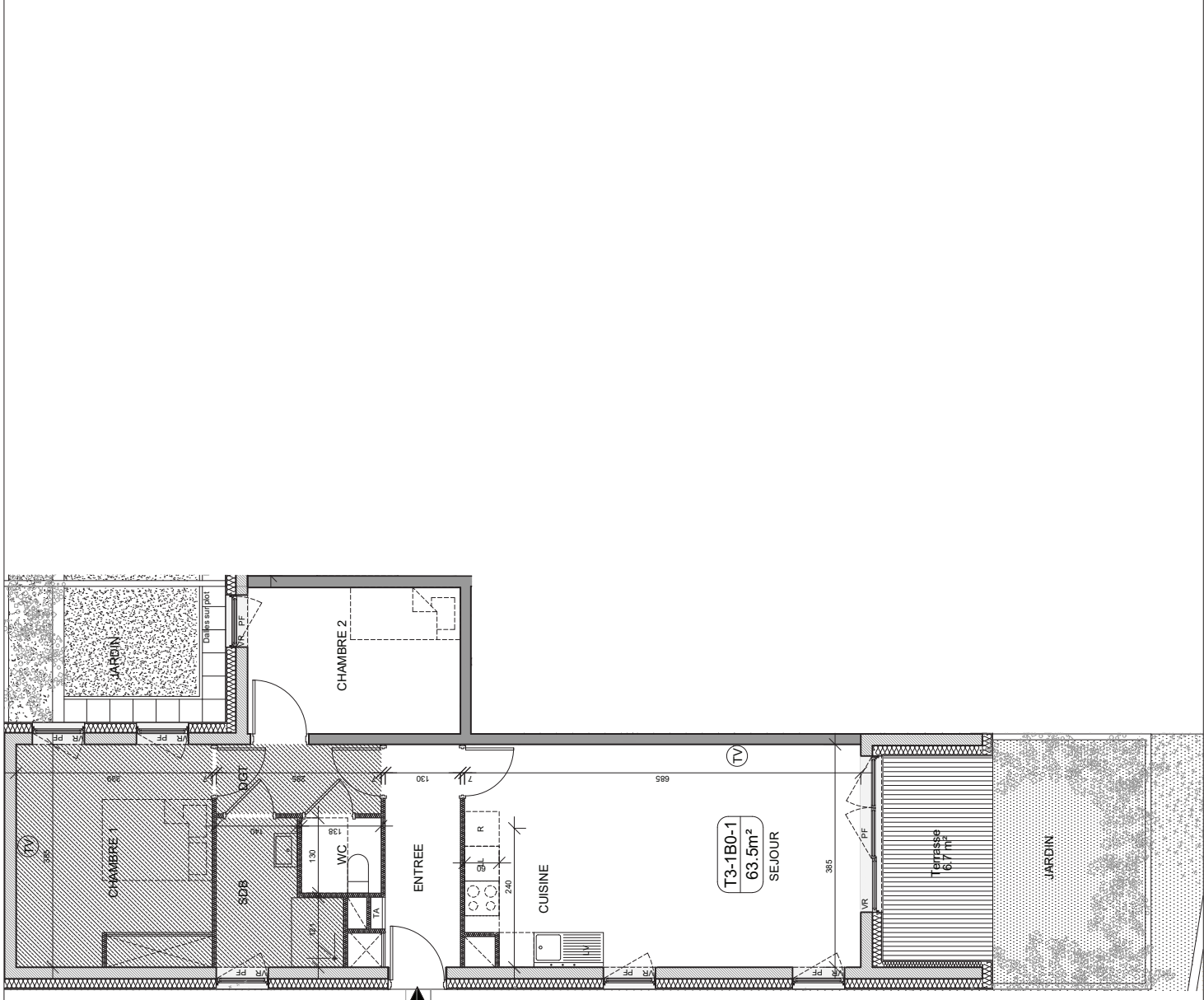
ANNEXES	
Terrasse	6.7
Jardin	21.5



NOTA:

- Des modifications sont susceptibles d'être apportées à ce plan en fonction des nécessités techniques, de la réalisation effective et de l'équipement.
- Les surfaces et les côtes indiquées (dimensionnelles ou altimétriques) sont soumises aux tolérances réglementaires.
- Les plantations figurant sur le plan sont susceptibles d'évoluer en situation, nombre, dimensions.
- Les plantations figurant sur le plan sont indicatives et pourront faire l'objet de modification, aussi bien en nombre qu'en nature.
- Les canalisations, encombrées, regards ne sont pas figurés.
- La surface habitable est approximative.
- Le mobilier et l'électroménager ne sont pas fournis.
- Les surfaces indiquées sont en mètre carré et sont au norme handicapée. La literie est non fournie.

INTITULE	Ind.	Date
Plan base	A	01/09/2016



ECHELLE GRAPHIQUE: 0 1 2 3

LEGENDE:

- HSP: environ 1386 cm (max) hauteur plafond
- PF: Plafond
- F: Fenêtre
- VR: Vitrail roulant
- SR: Surface en bois 245cm
- Alt: Allège-plaine
- TA: Tableau aborné
- Soffites/Faux plafonds
- Gaine technique
- L.V: Lave-vaisselle
- Refrige: Réfrigérateur

Plan de repérage