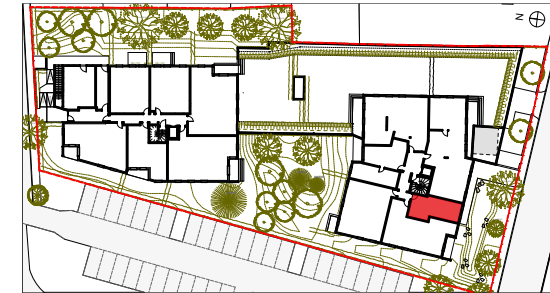


**OPÉRATION SYRINGA  
CONSTRUCTION DE 57 LOGEMENTS  
EN ACCESSION SOCIALE  
ROSNY-SOUS-BOIS (93110)**



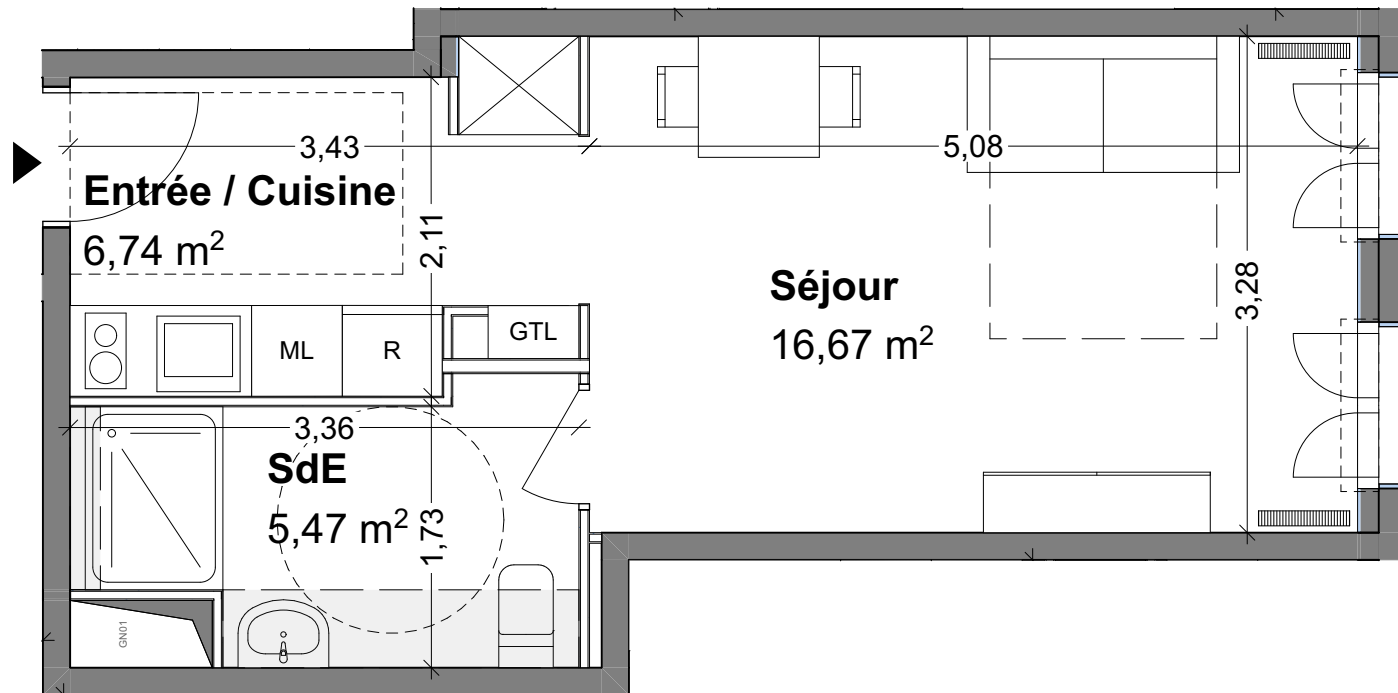
**LOGEMENT n°A11**

RUE HENRI MONDOR

BATIMENT A R+1 T1

**SURFACES HABITABLES**

Entrée / Cuisine	Dont Pl : 0,51 m <sup>2</sup>	6,74 m <sup>2</sup>
Séjour		16,67 m <sup>2</sup>
Salle d'eau		5,47 m <sup>2</sup>
<b>TOTAL</b>		<b>28,88 m<sup>2</sup></b>



**DOCUMENT NON CONTRACTUEL**



NOTA 1 : Des modifications sont susceptibles d'être apportées à ce plan en fonction des nécessités techniques, administratives ou commerciales de la réalisation.

NOTA 2 : Les côtes et surfaces sont données sous réserve des impératifs de construction et des tolérances d'exécution. La surface des placards est comprise dans celle des pièces attenantes

NOTA 3 : L'ensemble des soffites ne peut pas être indiqué sur le plan. Leur encombrement pourra être compris entre 20 à 45cm selon leur localisation

NOTA 4 : Les éviers ne sont pas fournis. Les emplacements des divers meubles ou éléments figurant sur le plan sont positionnés uniquement à titre indicatif.

NOTA 5 : Sauf indication contraire, les menuiseries sont des portes-fenêtres  
L'accès aux terrasses pourra se faire par une marche de 15 à 30 cm suivant les cas