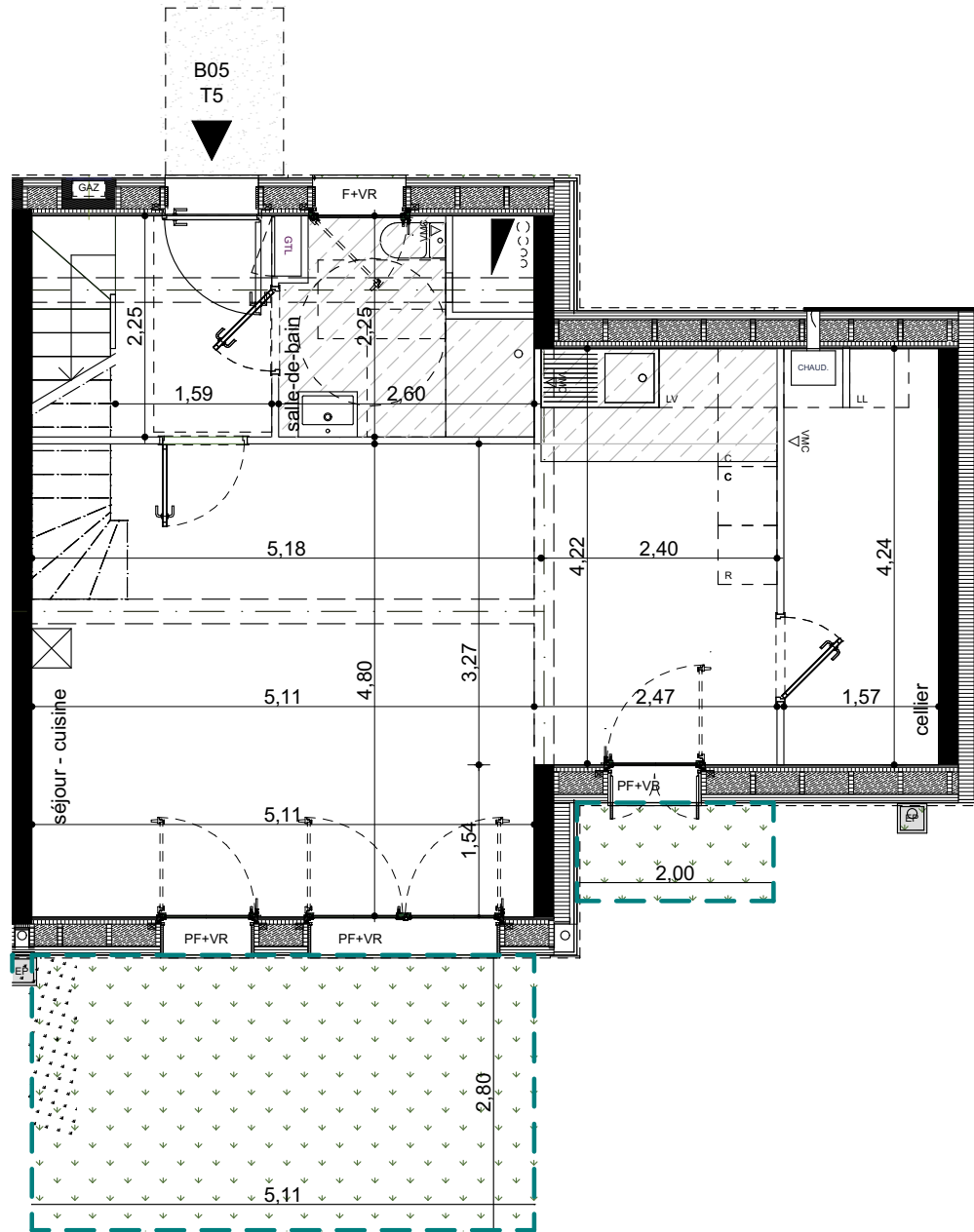
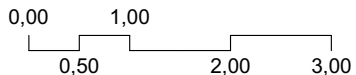


RDC



légende

PF	porte-fenêtre
F	fenêtre sur allège pleine
Ftoit	fenêtre de toit
VF	vitrage fixe
AP	allège pleine
GC	garde-corps
VR	volet roulant
VB	volet battant
LV	attentes Lave Vaisselle
LL	attentes Lave Linge
R	emplacement Frigo
C	emplacement Cuisson
GTL	tableau électrique
CHAUD	chaudière
VMC	bouches d'extraction
TC	trappe accès combles
	faux-plafond
	caillebotis
	plattelage bois
	pelouse
	bitume
	stabilisé
	limites jardin privatif
	retombée poutre



Nota

Les emplacements des divers meubles ou éléments figurant sur le plan sont positionnés uniquement à titre indicatif. Les cotes et surfaces sont données sous réserve des impératifs de construction et des tolérances d'exécution. S'ils sont représentés, les retombées, les soffites, les faux-plafonds, les canalisations, ou les radiateurs sont figurés à titre indicatif. La surface des placards est comprise dans celle des pièces attenantes. Ce plan peut subir des modifications dues à des tolérances d'exécution et des impératifs techniques. Il en est de même en ce qui concerne les haies et les arbustes.



LES GRAVILLONS

41, rue Jean Jaurès

91300 Massy

Type: T5 triplex

Etage: RDC

B05_(1/2)

Entrée	3,58
Séjour / Cuisine	34,37
SDE / WC	4,68
Cellier	6,63

Surface habitable	107,58 m²
Jardin	16,30 m²
Surface totale privative	123,88 m²

23/03/2023

Indice 10

Bâtiment B

