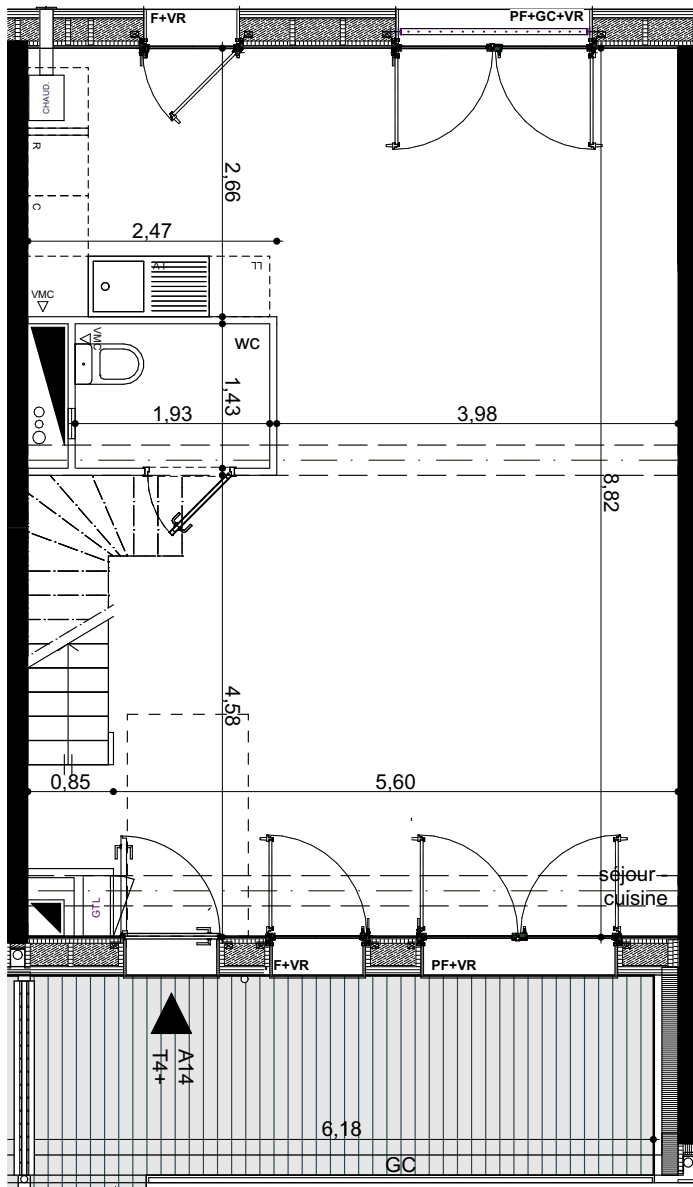
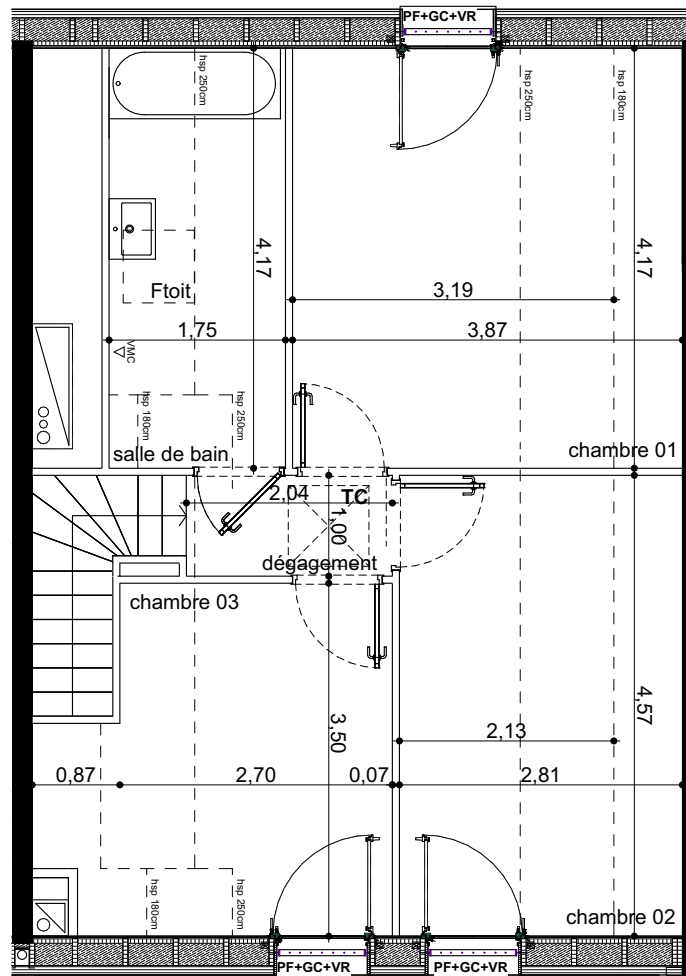


R+1



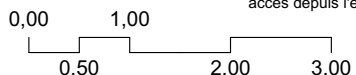
R+2



légende

PF	porte-fenêtre
F	fenêtre sur allège pleine
Ftoit	fenêtre de toit
VF	vitrage fixe
AP	allège pleine
GC	garde-corps
VR	volet roulant
VB	volet battant
LV	attentes Lave Vaisselle
LL	attentes Lave Linge
R	emplacement Frigo
C	emplacement Cuisson
GTL	tableau électrique
CHAUD	chaudière
VMC	bouches d'extraction
TC	trappe accès combles
	faux-plafond
	caillebotis
	plattelage bois
	pelouse
	bitume
	stabilisé
	limites jardin privatif
	retombée poutre

accès depuis l'escalier extérieur



Nota

: Les emplacements des divers meubles ou éléments figurant sur le plan sont positionnés uniquement à titre indicatif. Les cotes et surfaces sont données sous réserve des impératifs de construction et des tolérances d'exécution. S'ils sont représentés, les retombées, les soffites, les faux-plafonds, les canalisations, ou les radiateurs sont figurés à titre indicatif. La surface des placards est comprise dans celle des pièces attenantes. Ce plan peut subir des modifications dues à des tolérances d'exécution et des impératifs techniques. Il en est de même en ce qui concerne les haies et les arbustes.



LES GRAVILLONS

41, rue Jean Jaurès  
91300 Massy

Type: T4 duplex  
Etage: R+1

**A14**

Entrée / Séjour / Cuisine	50,14
WC	2,77
Dgt	2,04
SDE	7,08
Chambre 01	13,28
Chambre 02	9,72
Chambre 03	9,38

Surface habitable	<b>94,41 m<sup>2</sup></b>
Terrasse	12,20

Surface totale privative	<b>106,61 m<sup>2</sup></b>
--------------------------	-----------------------------

23/02/2023

Indice 04

Bâtiment A

